

1.1.2 La décharge

Localisation et Accès

La décharge du Rove se situe à la frontière ouest de la commune d'Ensuès-la-Reuielle. Elle se situe plus précisément derrière la déchetterie.

Pour accéder à la décharge :

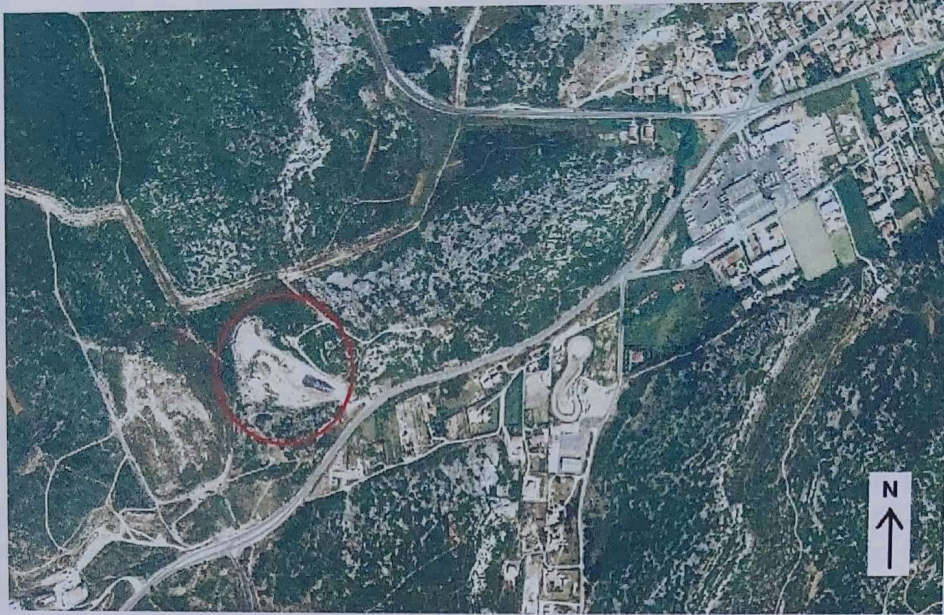
- Traverser le village du Rove, et continuer direction Ensuès-La-Reuielle
- Environ 500m après le karting, prendre sur la droite
- La décharge est située 50m au nord la déchetterie



Le Rove , Source :Carte IGN 1/25 000

Description de la décharge

La décharge est située dans un vallon orienté nord-ouest avec une vue sur l'Etang de Berre.



La Décharge du ROVE vue du ciel, Source : photo IGN (1998)

Le chemin par lequel nous arrivons débouche sur un plateau composé de terre et de gravats d'une hauteur d'environ 25m.



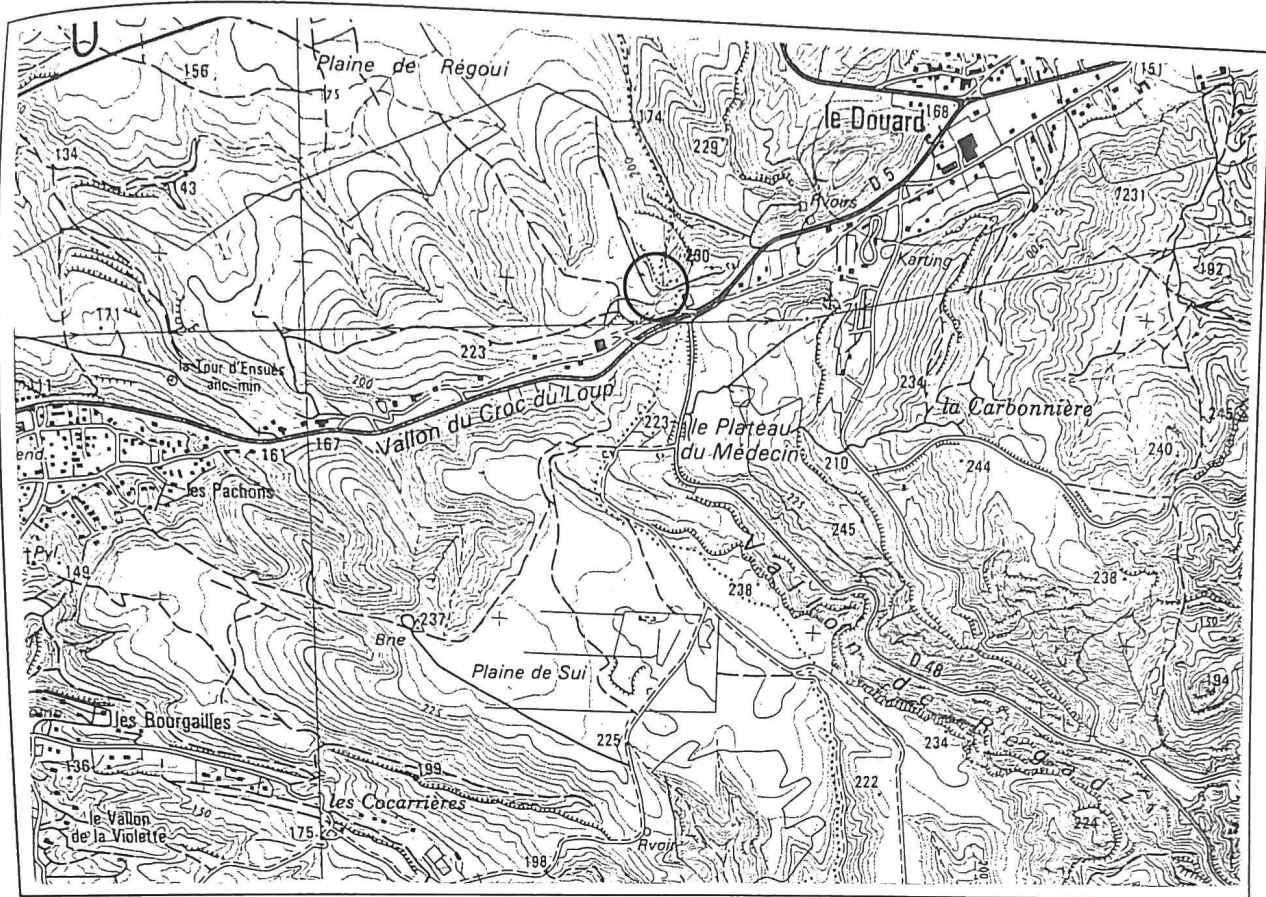
Photos de la butte, Source : photo Adrien.Kantin(AK)

Au nord de la décharge, nous pouvons observer une colline composée d'une végétation méditerranéenne de type Garrigue.

Enfin, sur le versant ouest du vallon, apparaît rapidement un large plateau de 8 ha, contenant une végétation non méditerranéenne, sur lequel persistent de nombreux dépôts de déchets.

PLAN DE SITUATION

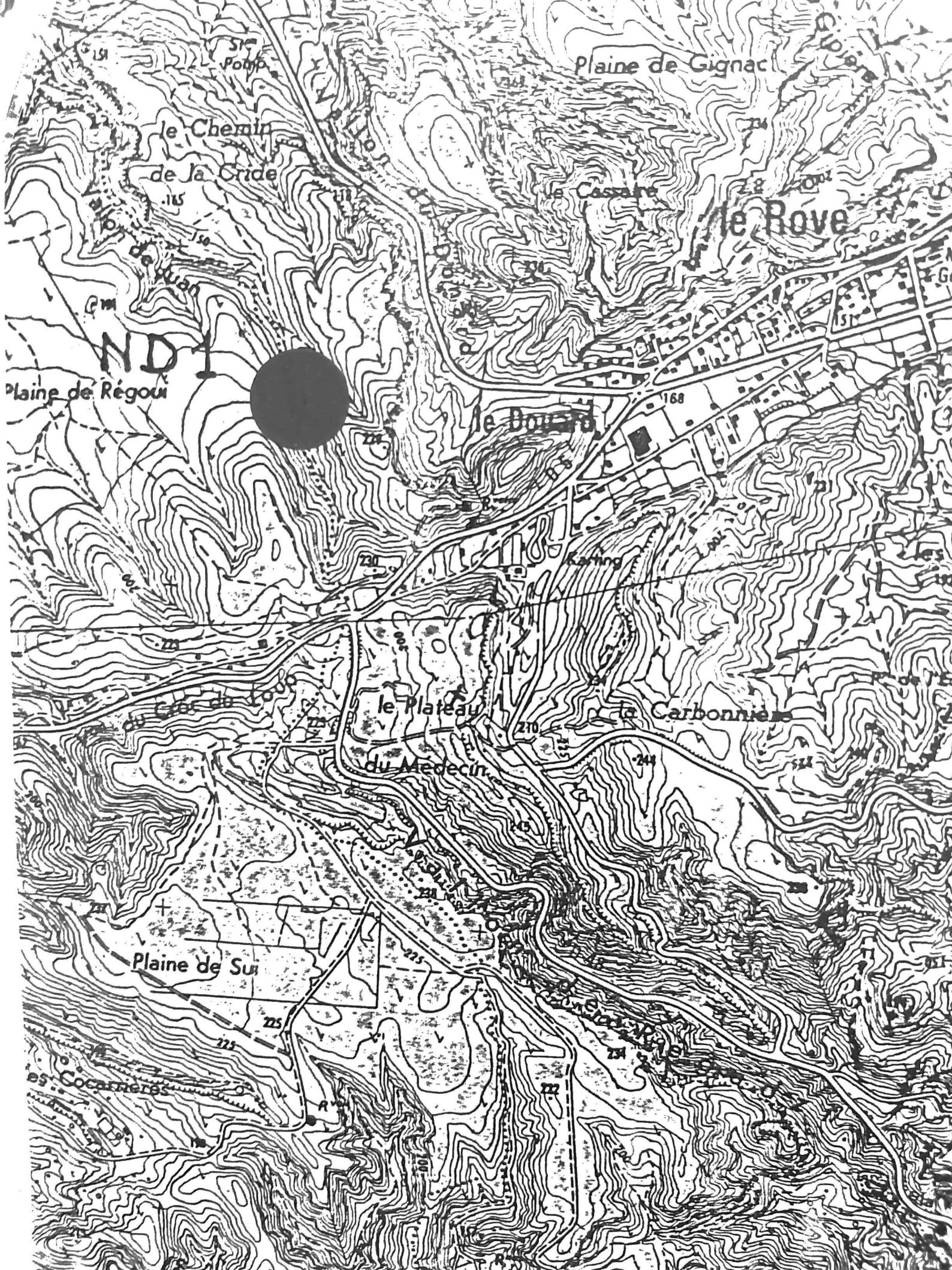
Ech : 1 / 25 000è



PHOTOGRAPHIE DU SITE







Plaine de Gignac

le Chemin
de la Grive

le Cassare

le Rove

ND 1

Plaine de Régou

le Douard

le Plateau

la Carbonnières

du Medecin

Plaine de Sur

les Cocarnères